

## HLD-50B激光位移传感器

### 一、产品介绍

HLD-50B型激光位移传感器是我公司的最新产品，精度最高可达 $\pm 2\text{mm}$ 。

HLD-50B型激光测距传感器具有丰富的工业数据接口（RS232、RS485、4-20mA、0-10V等），超强的抗干扰能力，广泛的应用于钢铁工业、冶金工业、汽车工业、印刷工业、食品工业等各类工业控制和各类野外监测、检测现场。

### 二、应用场合

- 1、反射镜测量各种物体距离；
- 2、滤光镜可测高温被测体；
- 3、防爆盒可用于防爆环境；
- 4、摆动电机可用于2D轮廓测量。



### 三、性能指标

#### 1、光学参数

激光特性：红色激光二极管。

波长：620nm—650nm。

激光等级：2级。

光斑类型：点。

光斑大小：点光斑 3mm@10m。

#### 2、电气参数

工作电压：5V/12V/24V。

电流：小于290毫安。

激光功率：小于1毫瓦。

输出格式：RS485/RS232/TTL/0-5V/0-10V/4-20mA（任选一种）。

分辨率 1mm。

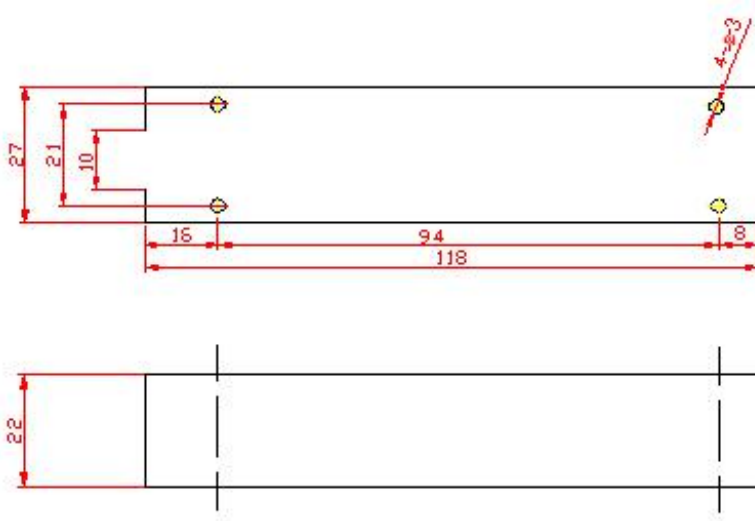
精度： $\pm 2\text{mm}$ 。

#### 3、机械参数

外壳材料：铝合金镀膜或喷塑。

窗口：玻璃窗口。

接线方式：航空插头或预留 1m 屏蔽线。



安装尺寸图

#### 4、环境参数

防护等级：防水及防尘，IP65 等级，按照 IEC529 标准。

存储温度：-20℃—+70℃。

#### 四、技术参数

量 程：0.02m-50m（定制）

精 度：±2mm；

分 辨 率：1mm；

采样频率：2HZ-10HZ

输出方式：RS485/RS232/TTL/1-5V/1-10V/4-20mA（任选一种）

工作方式：上电工作/命令控制；

输入电压：5V/12V/24V（任选一种）；

功 耗：1W

光斑直径：10mm@30m

工作温度：-10℃-50℃

存储温度：-30℃-80℃

尺 寸：22×27×118mm

## 五、维护和保养

- 1、清洗及保持干燥。
- 2、吹掉镜面上的灰尘。
- 3、请勿用手指接触镜片。
- 4、仅适用干净的软质布料擦拭，若有必要可用纯酒精或水粘湿布擦拭。
- 5、若不小心把仪器弄湿，不要放在阳光下暴晒，应当风干。
- 6、若长时间不用请关闭电源，以免影响寿命。

## 六、注意事项

- ◆ 使用本仪器时不要撕掉或损毁仪器上的警告标签。
- ◆ 避免眼睛遭受直接的激光辐射，这样会导致眼睛瞬间的视觉盲区。
- ◆ 请勿在小孩周围操作仪器或让小孩自行操作，避免伤害眼睛。
- ◆ 不要试图改变本仪器的性能，可能导致严重的激光辐射伤害。
- ◆ 不要维修或拆解本仪器，非专业人员维修可能导致严重的激光辐射。